



# Benutzungshinweise zur Benutzung des PLCcom SDK V.11 mit Logo! Steuerungen

Indi.An Systems GmbH

Flughafenallee 3

28199 Bremen

Deutschland

[support@indi-systems.de](mailto:support@indi-systems.de)

Tel + 49 421-989703-30

Fax + 49 421-989703-39

## Inhaltsverzeichnis

Über dieses Dokument? .....	3
Vorbereiten der Logo!-Steuerung zum Zugriff mittels TCP/IP .....	4
Verbindungstimeout bei der Logo! OBA8/OBA0 .....	6
Speicherorganisation der Logo!-Steuerungen .....	6
Speicherbereiche der Logo! OBA07- Steuerung .....	6
Speicherbereiche der Logo! OBA08/OBA0- Steuerung .....	7
Haben Sie Fragen? .....	7

## Über dieses Dokument?

Das vorliegende Dokument soll Ihnen eine Hilfestellung über die bereitgestellten Funktionalitäten zur Verbindung mit einer Logo!- Steuerung OBA7, OBA8 oder OBA0 liefern. Es handelt sich nicht um eine komplette Dokumentation, sondern wird bereitgestellt um Ihnen einen ersten Einstieg zu ermöglichen. Weitergehende Informationen entnehmen Sie bitte

- den Code-Beispielen im Auslieferungspaket,
- den Code-Beispielen und der Onlinehilfe auf unserer Website <http://www.plccom.net/code-examples/plccom/s7.html>
- sowie der jeweiligen Onlinehilfe im Auslieferungspaket (index.html)

Alle Angaben in diesem Dokument werden ohne Gewähr veröffentlicht. Änderungen und alle Rechte vorbehalten. Der Inhalt dieses Dokumentes ist urheberrechtlich geschützt und darf ohne unsere Zustimmung nicht (auch nicht in Teilen) vervielfältigt, reproduziert, übertragen, in Medien verarbeitet und gespeichert oder übersetzt werden.

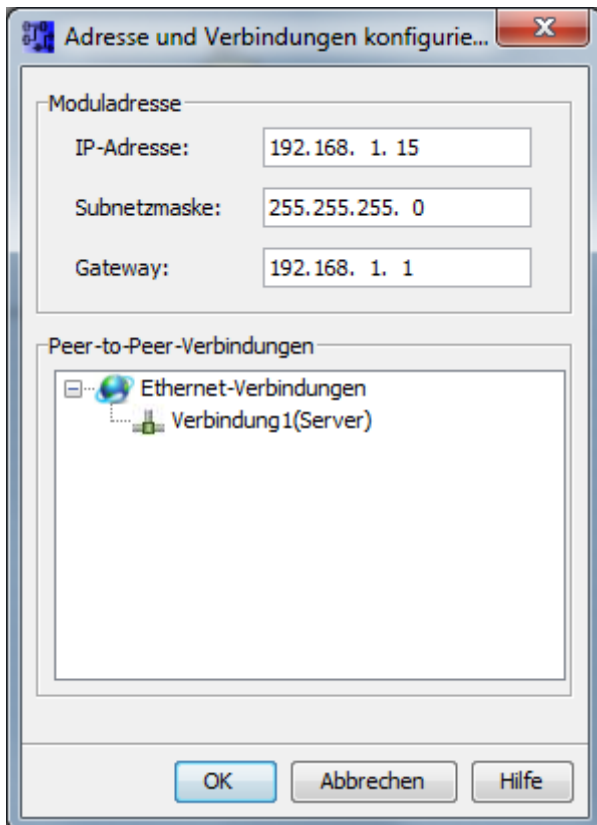
### **Hinweis:**

Alle Produktnamen oder andere Namen oder Marken auf die in diesem Dokument Bezug genommen wird, sind Warenzeichen oder eingetragene Warenzeichen und Eigentum ihrer jeweiligen Inhaber. Es besteht keinerlei Verbindung zwischen der genannten Marke oder dem Markeninhaber und der Fa. Indi.Systems GmbH. Jegliche Nennung von Marken dient ausschließlich als Hinweis zur Nutzung und Verwendungszweck.

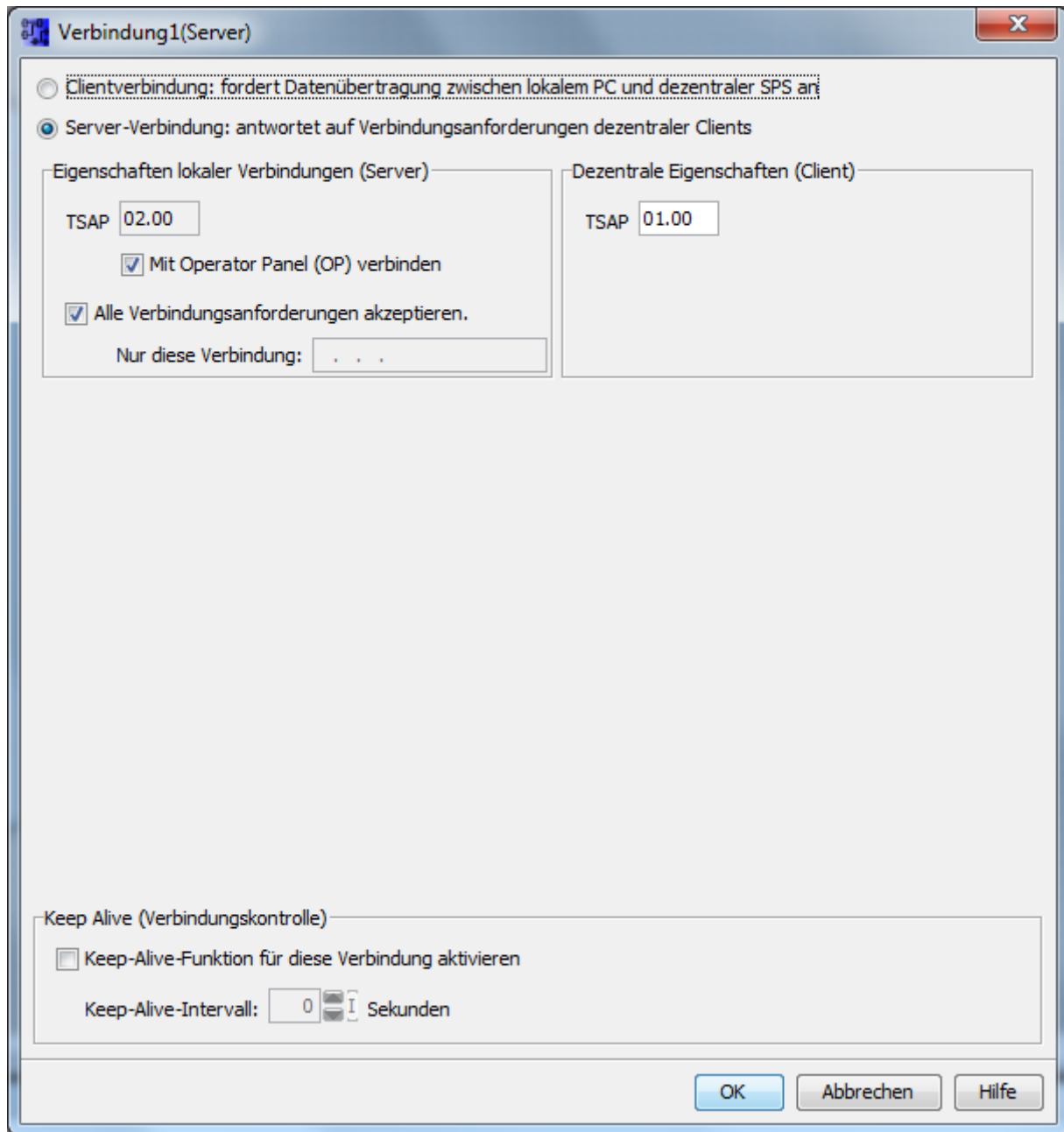
## Vorbereiten der Logo!-Steuerung zum Zugriff mittels TCP/IP

Es ist möglich, mit PLCcom auf Eingänge, Ausgänge, Merker sowie freigegebene DBs zuzugreifen. Der Zugriff auf eine logo!- Steuerung ist per Standard deaktiviert. Sie müssen folgende Schritte ausführen, um die Steuerung für den Zugriff freizugeben:

1. Wählen Sie unter Extras >> Ethernet-Verbindungen und legen Sie per Rechtsklick eine neue Verbindung an:



2. Stellen Sie die Verbindung folgendermaßen ein:



3. Speichern Sie die Einstellungen und laden diese in die SPS hoch, Fertig!

Bitte beachten Sie bei Zugriff auf eine Logo! OBA7:  
Es kann nur eine Verbindung zur Zeit hergestellt werden.

## Verbindungstimeout bei der Logo! OBA8/OBA0

Bei Benutzung einer Steuerung Logo! OBA8/OBA0 ist die Besonderheit zu berücksichtigen, dass die Steuerung nach 10 Sekunden die Verbindung schließt, wenn in diesem Zeitraum keine Daten mehr angefordert werden. Der Zeitraum beginnt mit jeder Anfrage von erneut.

Aus diesem Grunde empfehlen wir Ihnen, die Verbindung nicht manuell zu öffnen, sondern die Verbindungsherstellung dem Treiber per Auto-Connect zu überlassen.

## Speicherorganisation der Logo!-Steuerungen

Die Speicherorganisation der Logo!-Steuerungen unterscheidet sich erheblich von der Speicherorganisation der klassischen Steuerungen der Fa. Siemens.

Die hauptsächliche Besonderheit besteht darin, dass alle Variablenbereiche im VM-Speicher zusammengefasst sind. Den VM-Speicher können Sie mit PLCcom über den DB1 abrufen oder beschreiben.

## Speicherbereiche der Logo! OBA07- Steuerung

Die folgende Tabelle gibt Ihnen einen Überblick über die Speicherbereiche einer Logo! OBA7-Steuerung.

VM-Speicher können Sie mit PLCcom über den DB1 abrufen oder beschreiben. Des weiteren können Sie auch die jeweiligen Speicherbereiche aus der PLCcom-Library direkt über die jeweiligen Datentyp (Marker\_Flags, Input, Output, etc.) ansprechen.

Logo! Bereich	BlockType	Von VM-Adresse	Bis VW-Adresse	Datentyp
<b>DI</b>	Digital-Eingang	Byte 923.0	Byte 927.7	Bit
<b>A1</b>	Analog-Eingang	Byte 926	Byte 940	Word
<b>Q</b>	Digital-Ausgang	Byte 942.0	Byte 943.7	Bit
<b>AQ</b>	Analog-Ausgang	Byte 944	Byte 946	Word
<b>M</b>	Digital-Merker	Byte 948.0	Byte 951.2	Bit
<b>AM</b>	Analog-Merker	Byte 952	Byte 982	Word

## Speicherbereiche der Logo! OBA08/OBA0- Steuerung

Die folgende Tabelle gibt Ihnen einen Überblick über die Speicherbereiche einer Logo! OBA8/OBA0-Steuerung. Hier wurden die verfügbaren Speicherbereiche gegenüber der Logo! OBA7 erweitert.

VM-Speicher können Sie mit PLCcom über den DB1 abrufen oder beschreiben. Des weiteren können Sie auch die jeweiligen Speicherbereiche aus der PLCcom-Library direkt über die jeweiligen Datentype (Marker\_Flags, Input, Output, etc.) ansprechen.

Logo! Bereich	BlockType	Von VM-Adresse	Bis VW-Adresse	Datentyp
<b>DI</b>	Digital-Eingang	Byte 1024.0	Byte 1031.7	Bit
<b>A1</b>	Analog-Eingang	Byte 1032	Byte 1063	Word
<b>Q</b>	Digital-Ausgang	Byte 1064.0	Byte 1071.7	Bit
<b>AQ</b>	Analog-Ausgang	Byte 1072	Byte 1103	Word
<b>M</b>	Digital-Merker	Byte 1104.0	Byte 1117.7	Bit
<b>AM</b>	Analog-Merker	Byte 1118	Byte 1245	Word
<b>NI</b>	Digital-Netzwerkeingang	Byte 1246.0	Byte 1261.7	Bit
<b>NAI</b>	Analog-Netzwerkeingang	Byte 1262	Byte 1389	Word
<b>NQ</b>	Digital-Netzwerkausgang	Byte 1390.0	Byte 1405.7	Bit
<b>NAQ</b>	Analog-Netzwerkausgang	Byte 1406	Byte 1469	Word

## Haben Sie Fragen?

Rufen Sie uns bitte unter der Hotline +49 421 98970330 an, oder senden Sie Ihre Frage an [support@indi-systems.de](mailto:support@indi-systems.de).

Wir werden Ihr Anliegen in kürzester Zeit bearbeiten oder direkt beantworten.